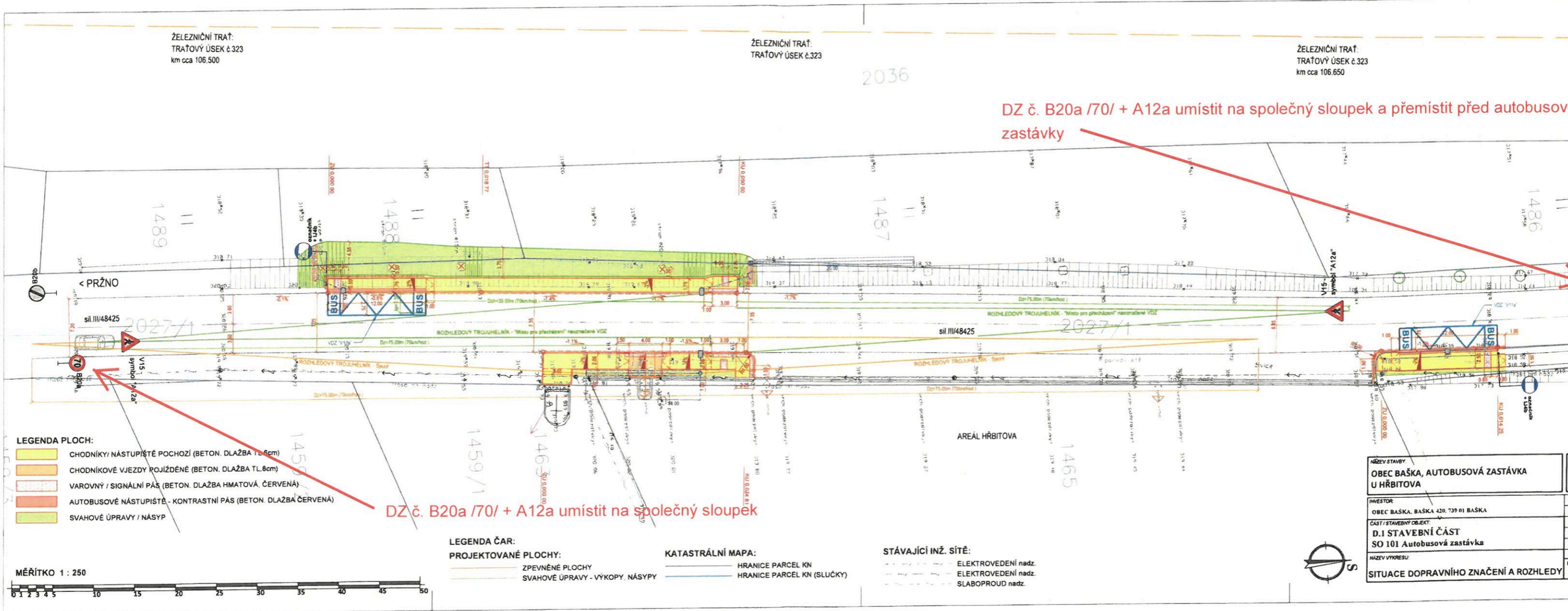


MAGISTRÁT
 města Frýdku-Místku

MMFH 234 666/2024
 11.12.2024



- LEGENDA PLOCH:**
- CHODNÍKY / NÁSTUPIŠTĚ POCHOZÍ (BETON, DLAŽBA TL.6cm)
 - CHODNÍKOVÉ VJEZDY ROJÍZDĚNÉ (BETON, DLAŽBA TL.8cm)
 - VAROVNÝ / SIGNÁLNÍ PÁS (BETON, DLAŽBA HMATOVÁ, ČERVENÁ)
 - AUTOBUSOVÉ NÁSTUPIŠTĚ - KONTRASTNÍ PÁS (BETON, DLAŽBA ČERVENÁ)
 - SVAHOVÉ ÚPRAVY / NÁSYP

- LEGENDA ČAR:**
- PROJEKTOVANÉ PLOCHY:**
- ZPEVNĚNÉ PLOCHY
 - SVAHOVÉ ÚPRAVY - VÝKOPY, NÁSYPY

- KATASTRÁLNÍ MAPA:**
- HRANICE PARCEL KN
 - HRANICE PARCEL KN (SLUČKY)

- STÁVAJÍCÍ INŽ. SÍŤ:**
- ELEKTROVEDENÍ nadz.
 - ELEKTROVEDENÍ nadz.
 - SLABOPROUD nadz.

NÁZEV STAVBY: OBEC BAŠKA, AUTOBUSOVÁ ZASTÁVKA U HRBITOVA	
INVESTOR: OBEC BAŠKA, BAŠKA 420, 739 01 BAŠKA	
ČÁST / STAVEBNÍ OBJEKT: D.1 STAVEBNÍ ČÁST SO 101 Autobusová zastávka	
NÁZEV VÝKRESU: SITUACE DOPRAVNÍHO ZNAČENÍ A ROZHLEDY	