

OVĚŘENÝ SITUAČNÍ VÝKRES

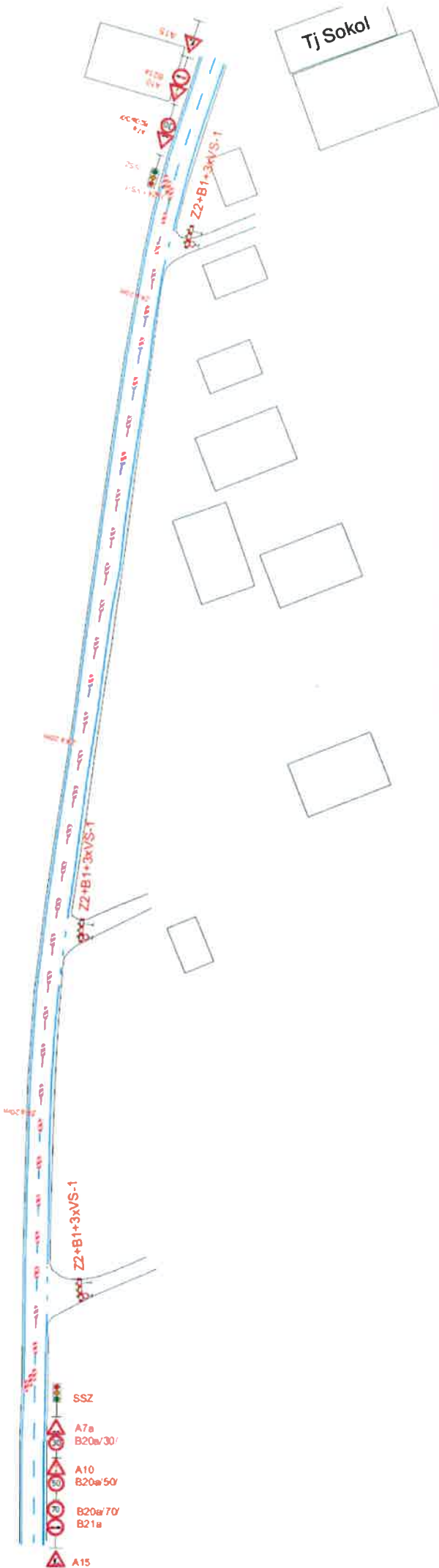
k č.j. *huFO 10958/2018*

ze dne: *29.3.2018*

MĚSTSKÝ ÚŘAD
 FRYDLANT NAD OSTRAVICÍ
 odbor regionálního rozvoje
 a stavební úřad

- 7 -

Vypracoval:	Datum:	SEKNE SEKNE, spol. s r.o. Hamerská 12, 772 00 Olomouc DIČ: CZ62363701 tel./fax: 585 311 867 -1-
Bc. David Král	7.3.2018	
"Souvislá oprava povrchu sil.III/48425 II.etapa"		
Přechodné dopravní značení		
Část 1		



OVĚŘENÝ SITUAČNÍ VÝKRES
 k čj. *MUTO 10 958/2018*
 ze dne: *29.3.2018*

MĚSTSKÝ ÚŘAD
 FRYDLANT NAD OSTRAVICÍ
 odbor regionálního rozvoje
 a stavební úřad

- 7 -

Vypracoval: Bc. David Král	Datum: 7.3.2018	SEKNE SEKNE, spol. s r.o. Hamerská 12, 772 00 Olomouc DIČ: CZ62363701 tel./fax: 585 311 867 -1-
"Souvislá oprava povrchu sil.III/48425 II.etapa"		
Přechodné dopravní značení Část 2		

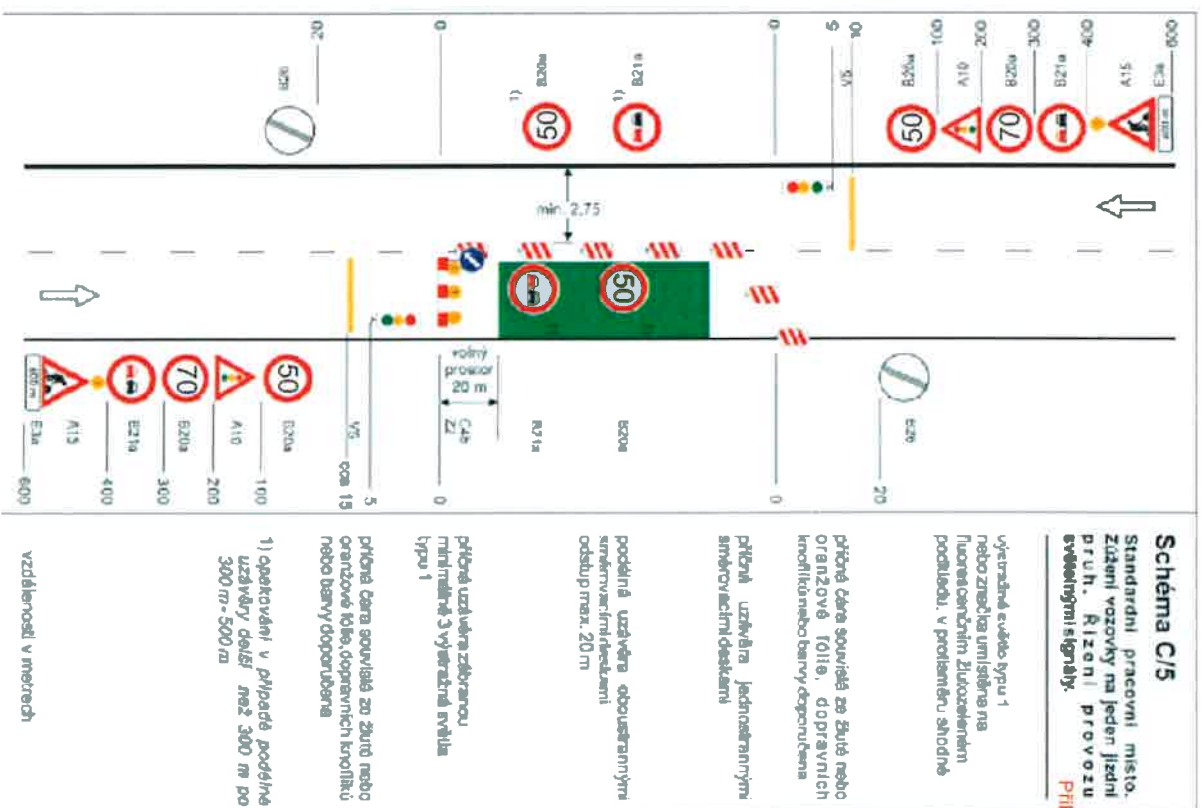
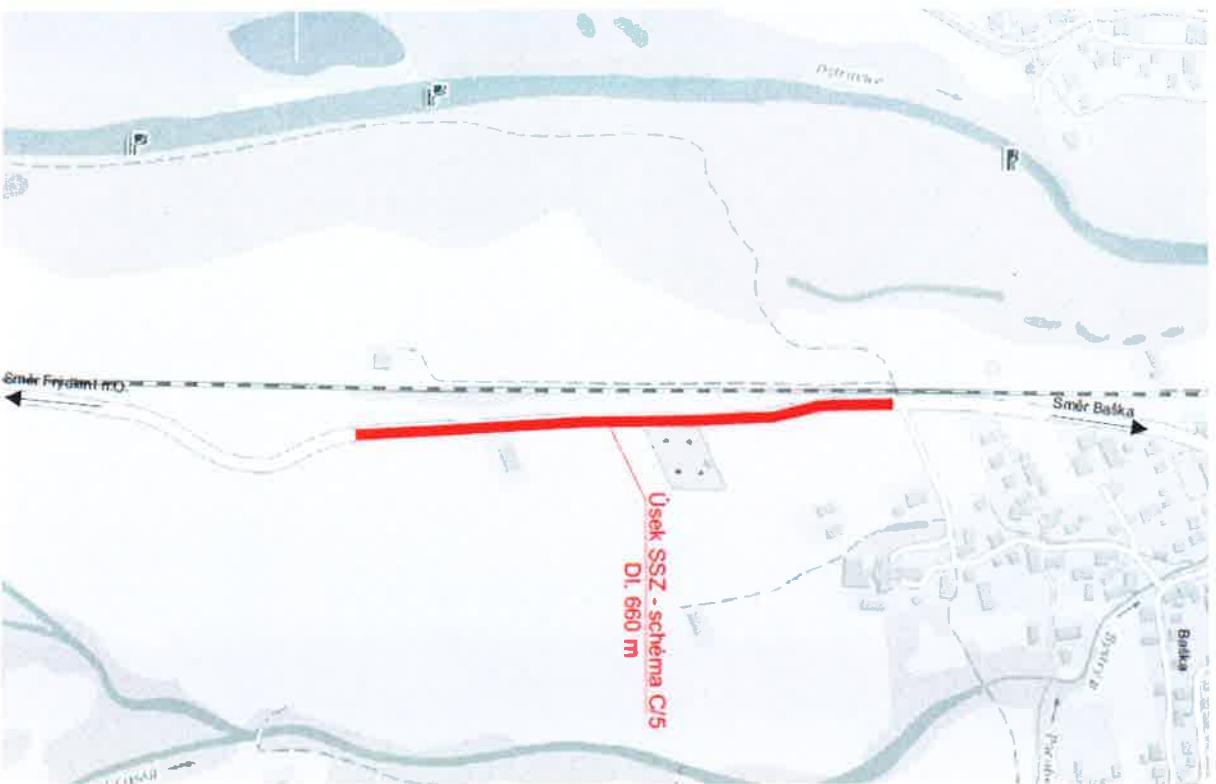


Schéma C/5

Standardní pracovní místo. Zřízení vozovky na jeden jízdní pruh. Řízení provozu světelnými signály.

Příloha č. 3 k č.j.: KRPT-62195-2/CJ-2018-070206

výetrahná evakuační typy 1 nebo znečistí umístění na fluorocončních žlutocelkem postelích, v prostoru vhodné

přítomné čára souvislá ze žluté nebo oranžové tónu, dopravních kromifiků nebo barvy doporučená

přítomná uzávěra jednostrannými směrovacími deskami

podélná uzávěra oboustrannými směrovacími deskami odděluje max. 20 m

přítomná uzávěra zbarvenou min. tloušťkou 3 výhledová světla typu 1

přítomná čára souvislá ze žluté nebo oranžové tónu, dopravních kromifiků nebo barvy doporučená

1) opakování v případě podélné uzávěry delší než 300 m po 300 m - 500 m

vzdálenosti v metrech

OVĚŘENÝ SITUÁČNÍ VÝKRES

k.č. HUF 0 10958/2018

ze dne: 29. 3. 2018

MĚSTSKÝ ÚŘAD
FRYDLANT NAD OSTRAVICÍ
odbor regionálního rozvoje
a stavební úřad
- 7 -

Vypracoval:

Bc. David Král

Datum:

7.3.2018

"Souvislá oprava povrchu

sil.III/48425 II. etapa"

Přechodné dopravní značení

Část 3

SEKNE

SEKNE, spol. s r.o.
Hamerská 12, 772 00 Olomouc
DIČ: CZ62363701
tel./fax: 585 311 867

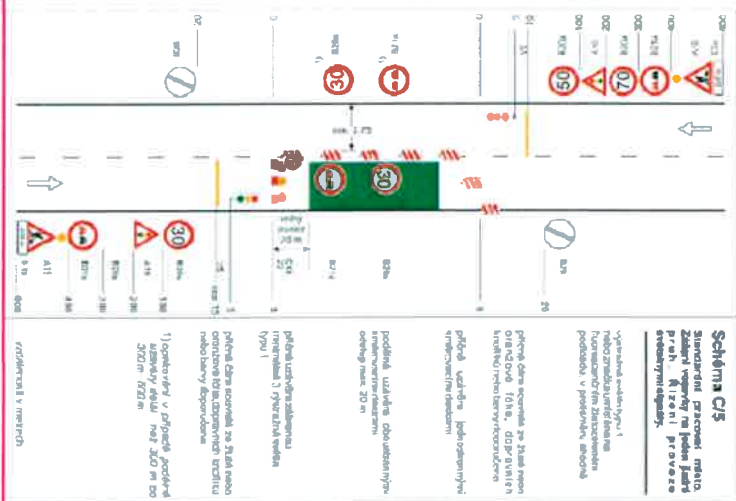
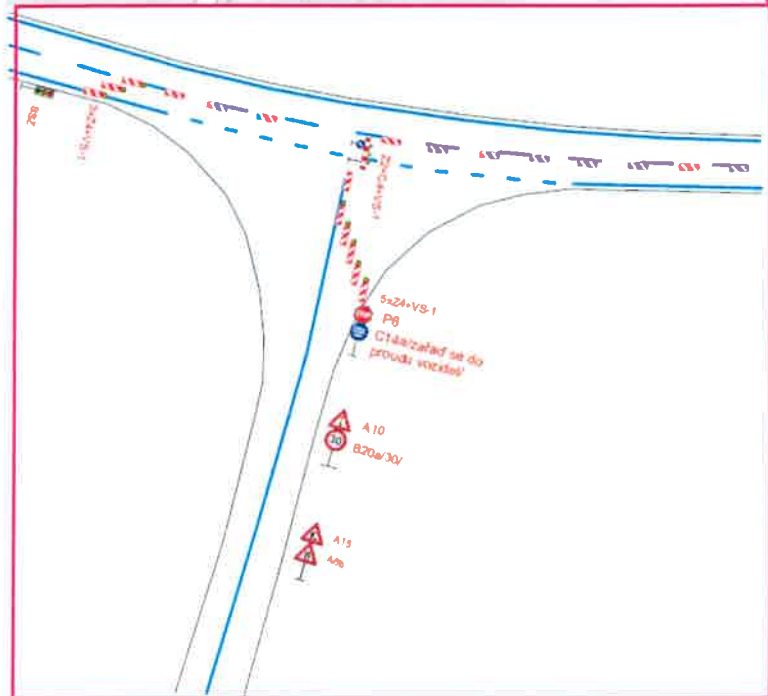


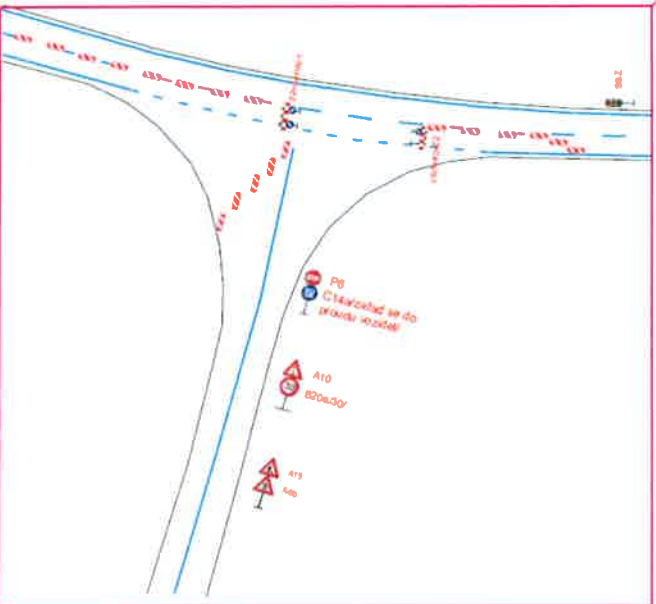
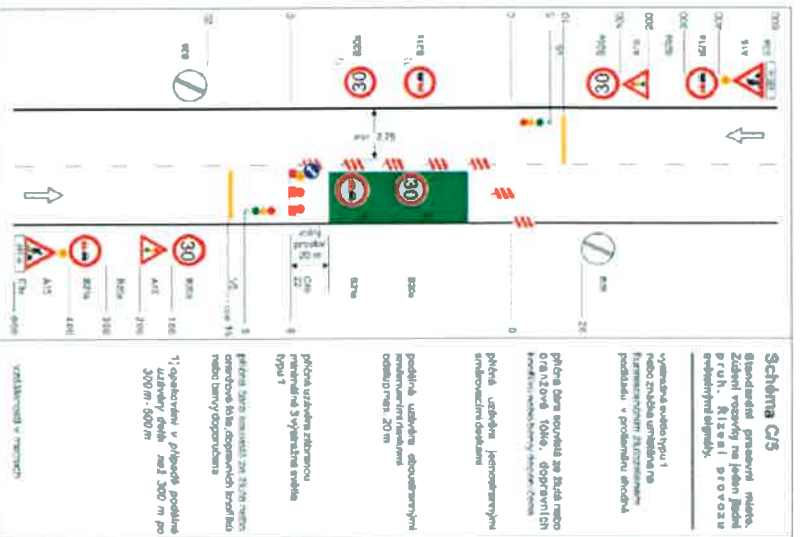
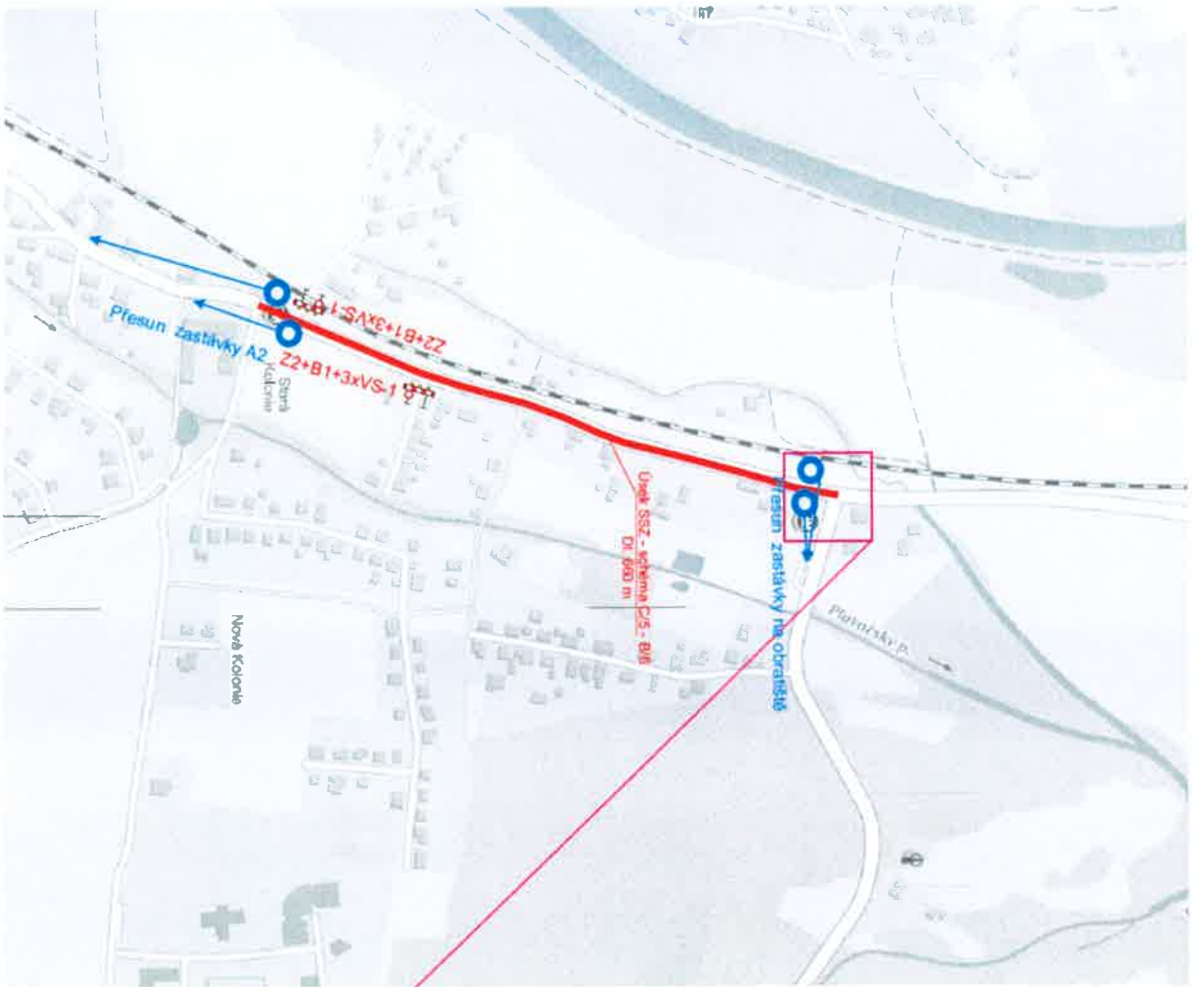
Schéma C/5
 Standardní pracoviště, málo
 zastávkový režim, jeden jízdní
 pruh v každém směru, provoz
 jednosměrný.
 Vypracováno podle typu 1
 (300) pro standardní pracoviště
 v jednom směru, málo zastávkový
 provoz, v pracovních dnech.
 přehled dle seznamu ze 3. tab. seznam
 OŘAD 004 (018, 020, 021, 022, 023, 024, 025, 026, 027, 028, 029, 030, 031, 032, 033, 034, 035, 036, 037, 038, 039, 040, 041, 042, 043, 044, 045, 046, 047, 048, 049, 050, 051, 052, 053, 054, 055, 056, 057, 058, 059, 060, 061, 062, 063, 064, 065, 066, 067, 068, 069, 070, 071, 072, 073, 074, 075, 076, 077, 078, 079, 080, 081, 082, 083, 084, 085, 086, 087, 088, 089, 090, 091, 092, 093, 094, 095, 096, 097, 098, 099, 100, 101, 102, 103, 104, 105, 106, 107, 108, 109, 110, 111, 112, 113, 114, 115, 116, 117, 118, 119, 120, 121, 122, 123, 124, 125, 126, 127, 128, 129, 130, 131, 132, 133, 134, 135, 136, 137, 138, 139, 140, 141, 142, 143, 144, 145, 146, 147, 148, 149, 150, 151, 152, 153, 154, 155, 156, 157, 158, 159, 160, 161, 162, 163, 164, 165, 166, 167, 168, 169, 170, 171, 172, 173, 174, 175, 176, 177, 178, 179, 180, 181, 182, 183, 184, 185, 186, 187, 188, 189, 190, 191, 192, 193, 194, 195, 196, 197, 198, 199, 200, 201, 202, 203, 204, 205, 206, 207, 208, 209, 210, 211, 212, 213, 214, 215, 216, 217, 218, 219, 220, 221, 222, 223, 224, 225, 226, 227, 228, 229, 230, 231, 232, 233, 234, 235, 236, 237, 238, 239, 240, 241, 242, 243, 244, 245, 246, 247, 248, 249, 250, 251, 252, 253, 254, 255, 256, 257, 258, 259, 260, 261, 262, 263, 264, 265, 266, 267, 268, 269, 270, 271, 272, 273, 274, 275, 276, 277, 278, 279, 280, 281, 282, 283, 284, 285, 286, 287, 288, 289, 290, 291, 292, 293, 294, 295, 296, 297, 298, 299, 300, 301, 302, 303, 304, 305, 306, 307, 308, 309, 310, 311, 312, 313, 314, 315, 316, 317, 318, 319, 320, 321, 322, 323, 324, 325, 326, 327, 328, 329, 330, 331, 332, 333, 334, 335, 336, 337, 338, 339, 340, 341, 342, 343, 344, 345, 346, 347, 348, 349, 350, 351, 352, 353, 354, 355, 356, 357, 358, 359, 360, 361, 362, 363, 364, 365, 366, 367, 368, 369, 370, 371, 372, 373, 374, 375, 376, 377, 378, 379, 380, 381, 382, 383, 384, 385, 386, 387, 388, 389, 390, 391, 392, 393, 394, 395, 396, 397, 398, 399, 400, 401, 402, 403, 404, 405, 406, 407, 408, 409, 410, 411, 412, 413, 414, 415, 416, 417, 418, 419, 420, 421, 422, 423, 424, 425, 426, 427, 428, 429, 430, 431, 432, 433, 434, 435, 436, 437, 438, 439, 440, 441, 442, 443, 444, 445, 446, 447, 448, 449, 450, 451, 452, 453, 454, 455, 456, 457, 458, 459, 460, 461, 462, 463, 464, 465, 466, 467, 468, 469, 470, 471, 472, 473, 474, 475, 476, 477, 478, 479, 480, 481, 482, 483, 484, 485, 486, 487, 488, 489, 490, 491, 492, 493, 494, 495, 496, 497, 498, 499, 500, 501, 502, 503, 504, 505, 506, 507, 508, 509, 510, 511, 512, 513, 514, 515, 516, 517, 518, 519, 520, 521, 522, 523, 524, 525, 526, 527, 528, 529, 530, 531, 532, 533, 534, 535, 536, 537, 538, 539, 540, 541, 542, 543, 544, 545, 546, 547, 548, 549, 550, 551, 552, 553, 554, 555, 556, 557, 558, 559, 560, 561, 562, 563, 564, 565, 566, 567, 568, 569, 570, 571, 572, 573, 574, 575, 576, 577, 578, 579, 580, 581, 582, 583, 584, 585, 586, 587, 588, 589, 590, 591, 592, 593, 594, 595, 596, 597, 598, 599, 600, 601, 602, 603, 604, 605, 606, 607, 608, 609, 610, 611, 612, 613, 614, 615, 616, 617, 618, 619, 620, 621, 622, 623, 624, 625, 626, 627, 628, 629, 630, 631, 632, 633, 634, 635, 636, 637, 638, 639, 640, 641, 642, 643, 644, 645, 646, 647, 648, 649, 650, 651, 652, 653, 654, 655, 656, 657, 658, 659, 660, 661, 662, 663, 664, 665, 666, 667, 668, 669, 670, 671, 672, 673, 674, 675, 676, 677, 678, 679, 680, 681, 682, 683, 684, 685, 686, 687, 688, 689, 690, 691, 692, 693, 694, 695, 696, 697, 698, 699, 700, 701, 702, 703, 704, 705, 706, 707, 708, 709, 710, 711, 712, 713, 714, 715, 716, 717, 718, 719, 720, 721, 722, 723, 724, 725, 726, 727, 728, 729, 730, 731, 732, 733, 734, 735, 736, 737, 738, 739, 740, 741, 742, 743, 744, 745, 746, 747, 748, 749, 750, 751, 752, 753, 754, 755, 756, 757, 758, 759, 760, 761, 762, 763, 764, 765, 766, 767, 768, 769, 770, 771, 772, 773, 774, 775, 776, 777, 778, 779, 780, 781, 782, 783, 784, 785, 786, 787, 788, 789, 790, 791, 792, 793, 794, 795, 796, 797, 798, 799, 800, 801, 802, 803, 804, 805, 806, 807, 808, 809, 810, 811, 812, 813, 814, 815, 816, 817, 818, 819, 820, 821, 822, 823, 824, 825, 826, 827, 828, 829, 830, 831, 832, 833, 834, 835, 836, 837, 838, 839, 840, 841, 842, 843, 844, 845, 846, 847, 848, 849, 850, 851, 852, 853, 854, 855, 856, 857, 858, 859, 860, 861, 862, 863, 864, 865, 866, 867, 868, 869, 870, 871, 872, 873, 874, 875, 876, 877, 878, 879, 880, 881, 882, 883, 884, 885, 886, 887, 888, 889, 890, 891, 892, 893, 894, 895, 896, 897, 898, 899, 900, 901, 902, 903, 904, 905, 906, 907, 908, 909, 910, 911, 912, 913, 914, 915, 916, 917, 918, 919, 920, 921, 922, 923, 924, 925, 926, 927, 928, 929, 930, 931, 932, 933, 934, 935, 936, 937, 938, 939, 940, 941, 942, 943, 944, 945, 946, 947, 948, 949, 950, 951, 952, 953, 954, 955, 956, 957, 958, 959, 960, 961, 962, 963, 964, 965, 966, 967, 968, 969, 970, 971, 972, 973, 974, 975, 976, 977, 978, 979, 980, 981, 982, 983, 984, 985, 986, 987, 988, 989, 990, 991, 992, 993, 994, 995, 996, 997, 998, 999, 1000.

OVĚŘENÝ SITUČNÍ VÝKRES
 k čj. *PUFO 10 958/2018*
 ze dne: *29.3.2018*
MĚSTSKÝ ÚŘAD
FRYDLANT NAD OSTRAVOU
 odbor regionálního rozvoje
 a stavební úřad
- 7 -

Příloha č. 4 k čj.: KRPT-62195-2/ČJ-2018-070206

Vypracoval: Bc. David Král	Datum: 7.3.2018
"Souvislá oprava povrchu sil.III/48425 II.etapa"	
Přechodné dopravní značení	
Část 4	

SEKNE
 SEKNE, spol. s r.o.
 Hradecká 12, 722 33 Olomouc
 DIČ: CZ62363701
 tel./fax: 585 311 867
 -1-



Příloha č. 5 k č.j.: KRPT-62195-2/ČJ-2018-070206

SITUAČNÍ VÝKRES
k č.j. MUF0 10958/2018
ze dne: 29.3.2018

MĚSTSKÝ ÚŘAD
FRYDLANT NAD OSTRAVICÍ
odbor regionálního rozvoje
a stavební úřad
- 7 -

Vypracoval:	Datum:	SEKNE SEKNE s.r.l. Horní nám. 12, 752 00 Olomouc DIČ: CZ626263701 tel./fax: 585 311 887
Bc. David Král	7.3.2018	
"Souvislá oprava povrchu sil.III/49425 II.etapa"		
Friedrichová dopravní zkratka		
Část 5		

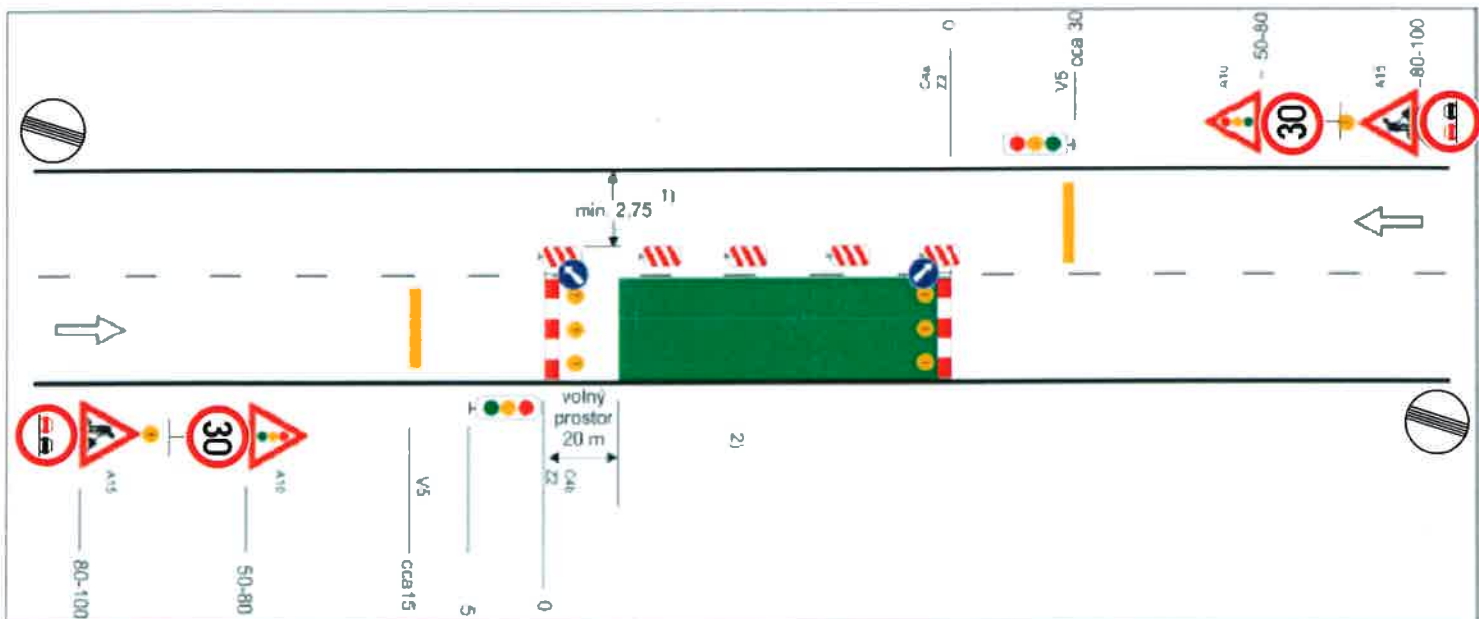
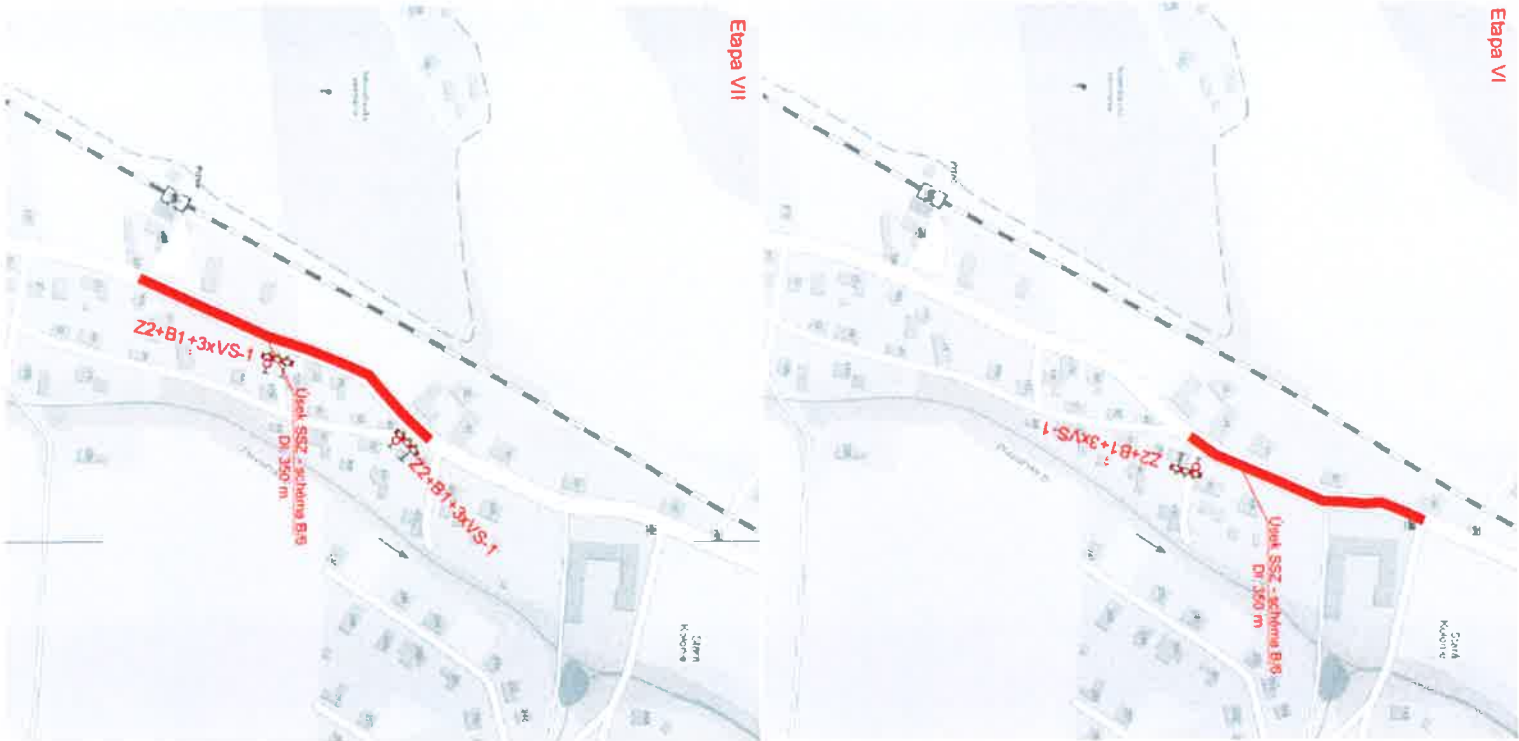


Schéma B/6

Příloha č. 6 k č.j.: KRPT-62195-2/CJ-2018-070206

Standardní pracovní místo. Zřízení vozovky na jeden jízdní pruh. Řízení provozu světelným signalizačním zařízením.

výstražná světla typu 1 nebo značka umístěna na fluorescenčním žlutozeleném podkladu, v průměru shodně

příčná čára souvislá z oranžové fólie, dopravních konfликту nebo barvy doporučená

příčná uzávěra záběranou minimálně 3 výstražná světla typu 1

podélná uzávěra oboustrannými směrovacími deskami odstup max. 10 m

příčná uzávěra záběranou minimálně 3 výstražná světla typu 1

příčná čára souvislá z oranžové fólie, značkovacích konfликту nebo barvy doporučená

1) může být ve výjimečných případech menší (viz kap. 6.1.2.)

2) užití dopravních značek a dopravních zařízení v případě souběžných parkovacích pruhů, chodníků a/nebo stezek pro cyklisty podle schémat B/16 až B/20 vzdálenosti v metrech

OVĚŘENÝ SITUAČNÍ VÝKRES
k č.j. *HUF 10 958/2018*
ze dne: *29.3.2018*

MĚSTSKÝ ÚŘAD
FRYDLANT NAD OSTRAVICÍ
odbor regionálního rozvoje
a stavební úřad
- 7 -

Vypracoval Bc. David Král	Datum: 7.3.2018	<p>SEKNE SEKNE, spol. s r.o. Hámerská 12, 772 00 Otomouč DIČ CZ62363701 tel./fax: 585 311 867</p>
<p>"Souvislá oprava povrchu sil. II/48425 II. etapa"</p>		
Přechodné dopravní značení		Část 6

Schéma B/6

Standardní pracovní místo. Zúžení vozovky na jeden jízdní pruh. Řízení provozu světelným signalizačním zařízením.

výstražné světlo typu 1 nebo značka umístěna na fluorescenčním žlutozeleném podkladu, v průměru shodně

příčná čára souvislá z oranžové fólie, dopravních knoflíků nebo barvy doporučená

příčná uzávěra zábarranou minimálně 3 výstražná světla typu 1

podélná uzávěra oboustrannými směrovacími deskami podstřep max. 10m

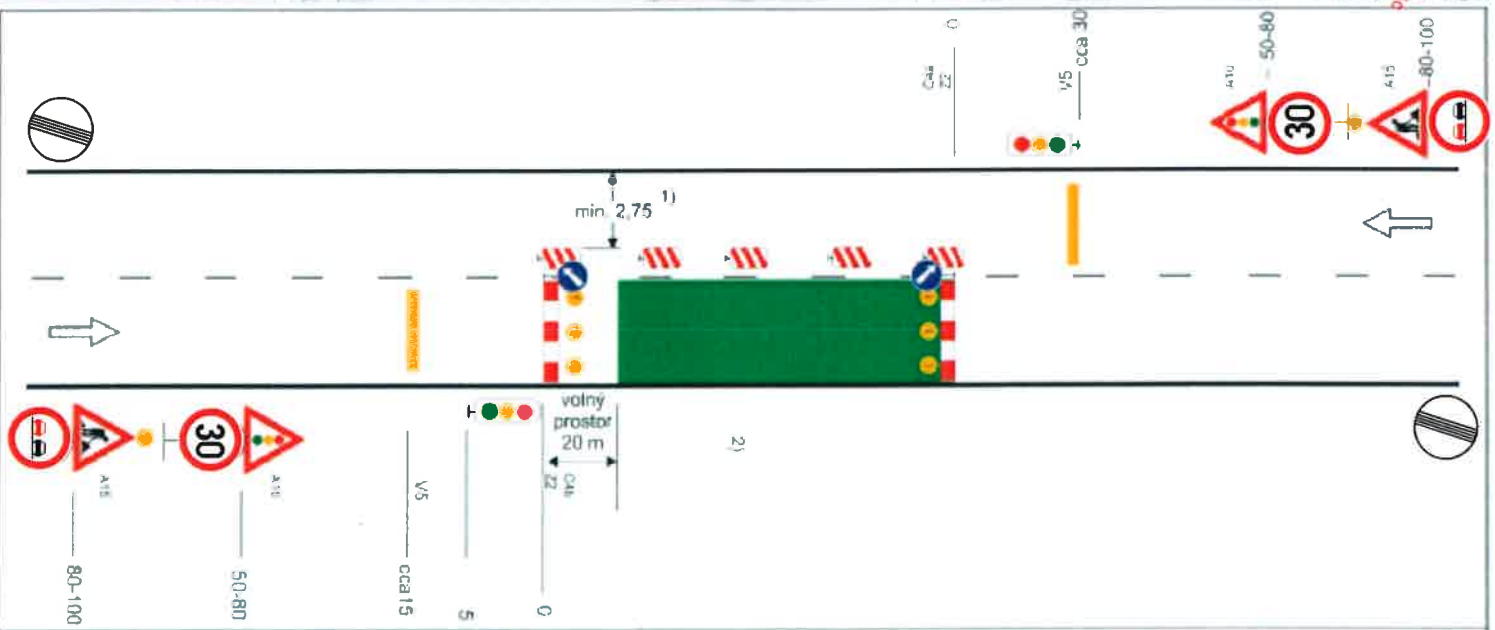
příčná uzávěra zábarranou minimálně 3 výstražná světla typu 1

příčná čára souvislá z oranžové fólie, značkových knoflíků nebo barvy doporučená

1) může být ve výjimečných případech menší (viz kap. 6.1.2.)

2) použití dopravních značek B dopravních zařízení v případě souběžných parkovacích pruhů, chodníku a/nebo stezek pro cyklisty podle schémat B/15 až B/20

vzdálenosti v metrech



OVĚŘENÝ SITUAČNÍ VÝKRES
k.j. *MUTO 100958/2018*
ze dne: *29.3.2018*

MĚSTSKÝ ÚŘAD
FŘYDLANT NAD OSTRAVICÍ
odbor regionálního rozvoje
a stavební úřad
- 7 -

SEKNE
SEKNE, spol. s r.o.
Hameršká 12, 772 00 Olomouc
DIČ: CZ62363701
tel./fax: 585 311 867

Vypracoval	Datum
Bc. David Král	7.3.2018
"Souvislá oprava povrchu sil. III/48425 II. etapa"	
Přechodné dopravní značení	
Část 7	

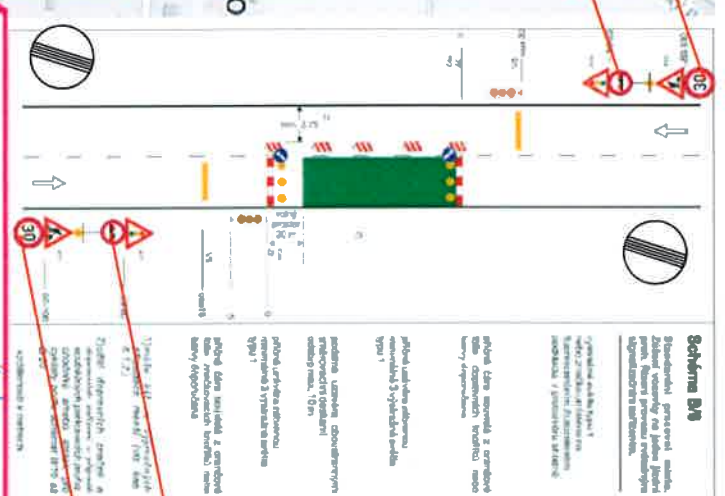
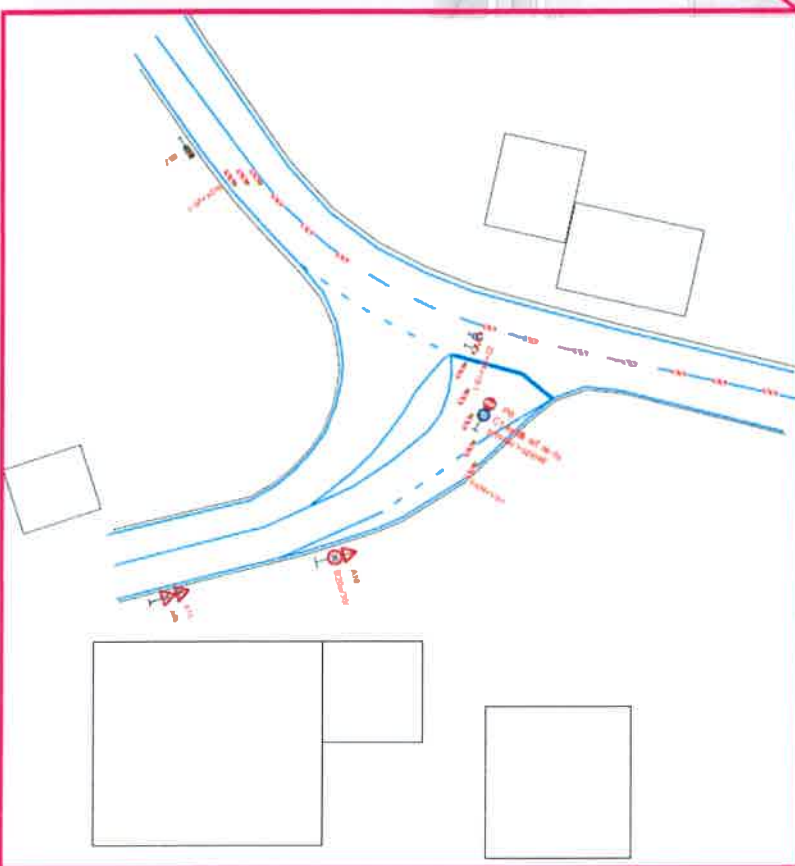
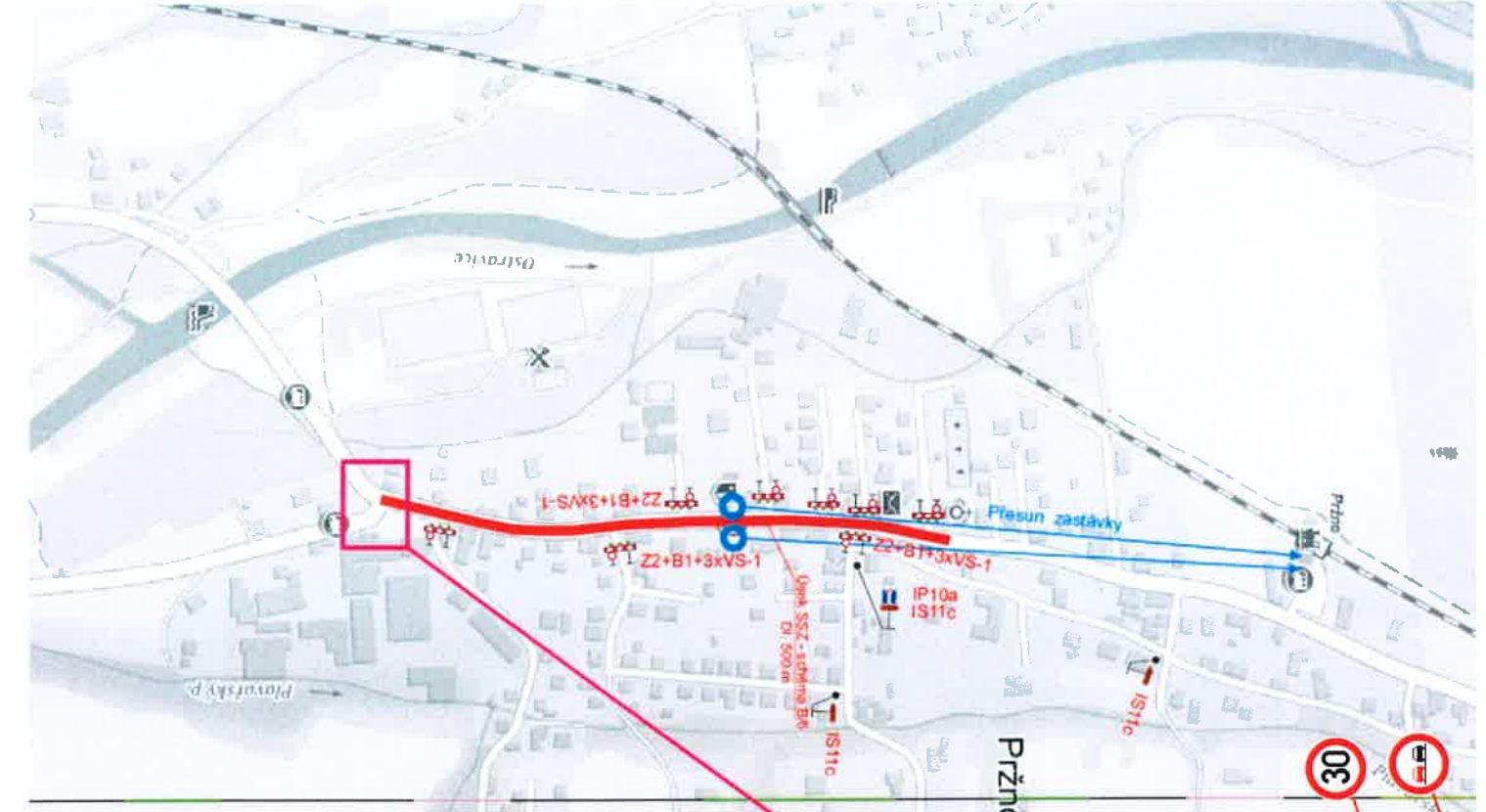


Schéma D18
 Schéma přechodného značení. Zobrazení umístění a jakékoli jiné dopravní značky, které jsou součástí přechodného značení.

1. rychlostní značka (30 km/h)
 2. zákaz vjezdu těžkých nákladních vozidel (tj. vozidel s celkovou hmotností přesahující 3,5 tuny)
 3. přednostní právo (přednostní značka)

4. přednostní právo (přednostní značka)
 5. přednostní právo (přednostní značka)

6. přednostní právo (přednostní značka)
 7. přednostní právo (přednostní značka)

8. přednostní právo (přednostní značka)
 9. přednostní právo (přednostní značka)

10. přednostní právo (přednostní značka)
 11. přednostní právo (přednostní značka)

12. přednostní právo (přednostní značka)
 13. přednostní právo (přednostní značka)

14. přednostní právo (přednostní značka)
 15. přednostní právo (přednostní značka)

16. přednostní právo (přednostní značka)
 17. přednostní právo (přednostní značka)

18. přednostní právo (přednostní značka)
 19. přednostní právo (přednostní značka)

20. přednostní právo (přednostní značka)
 21. přednostní právo (přednostní značka)

22. přednostní právo (přednostní značka)
 23. přednostní právo (přednostní značka)

24. přednostní právo (přednostní značka)
 25. přednostní právo (přednostní značka)

26. přednostní právo (přednostní značka)
 27. přednostní právo (přednostní značka)

28. přednostní právo (přednostní značka)
 29. přednostní právo (přednostní značka)

30. přednostní právo (přednostní značka)
 31. přednostní právo (přednostní značka)

32. přednostní právo (přednostní značka)
 33. přednostní právo (přednostní značka)

34. přednostní právo (přednostní značka)
 35. přednostní právo (přednostní značka)

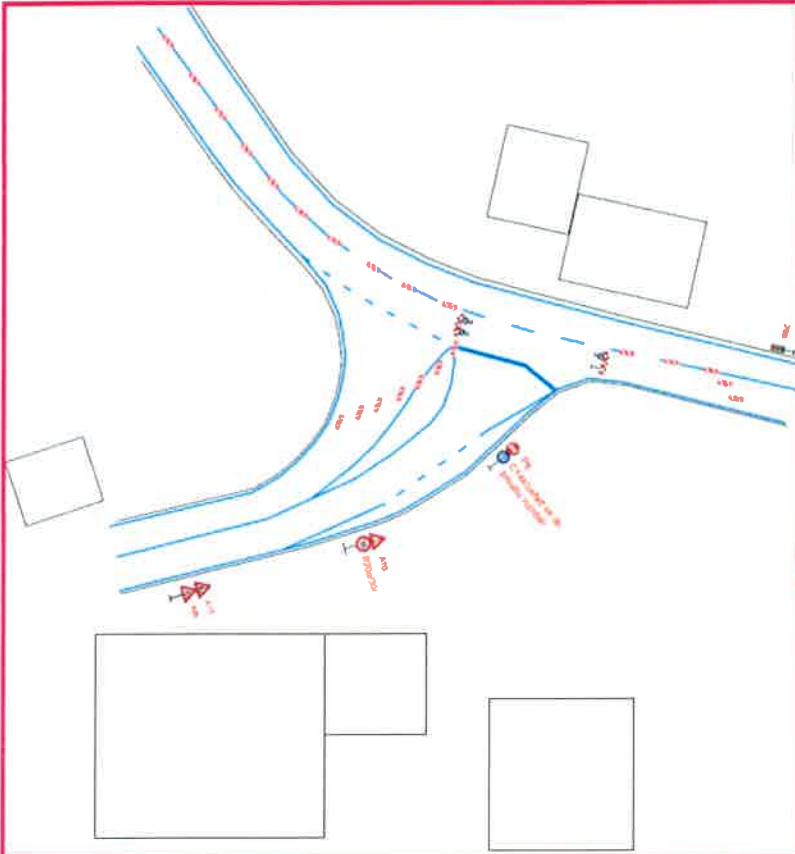
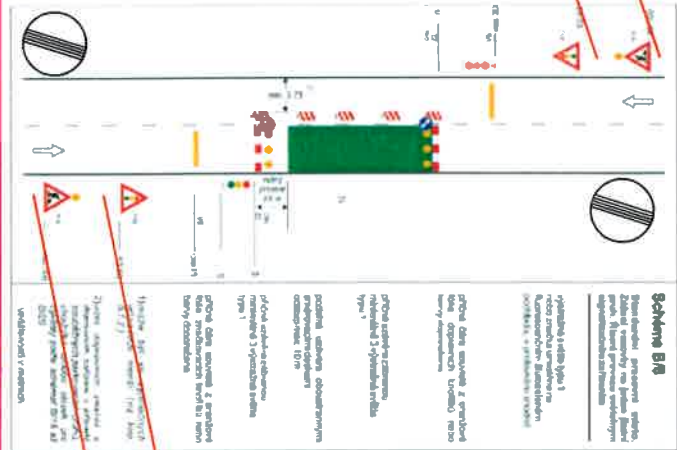
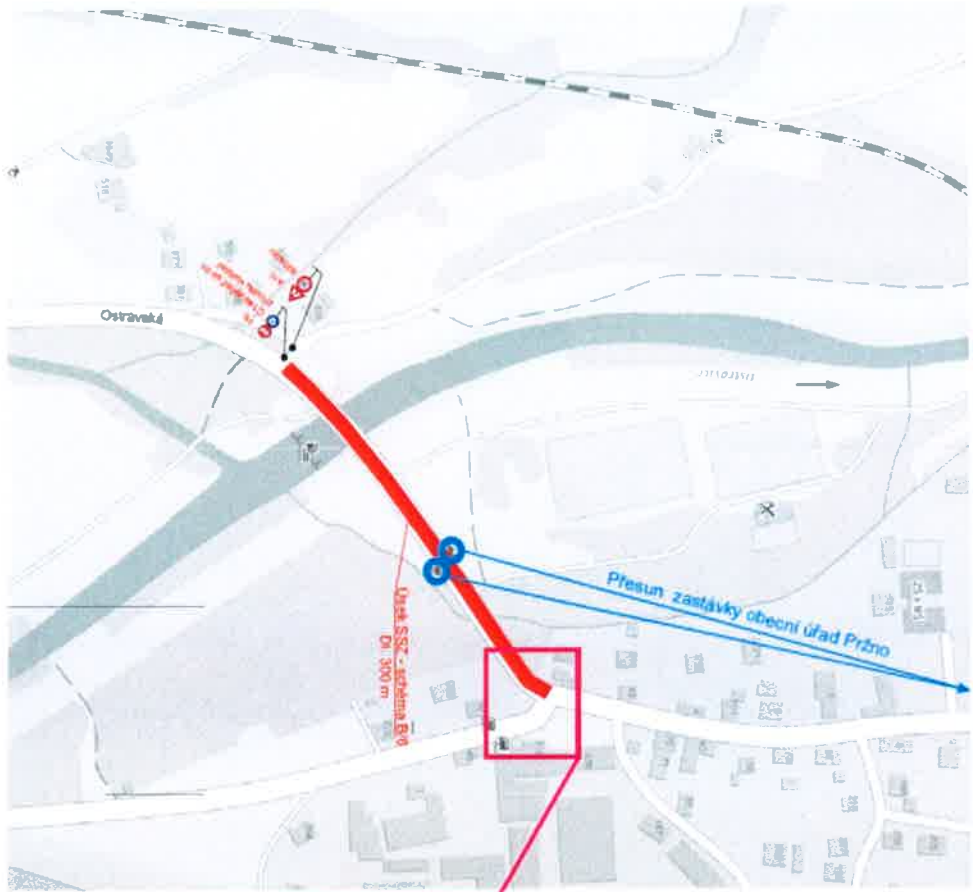
36. přednostní právo (přednostní značka)
 37. přednostní právo (přednostní značka)

MĚSTSKÝ ÚŘAD
FRYDLANT NAD OSTRAVICÍ
 odbor regionálního rozvoje
 a stavební úřad

ze dne: 29.3.2018

10 958/2018

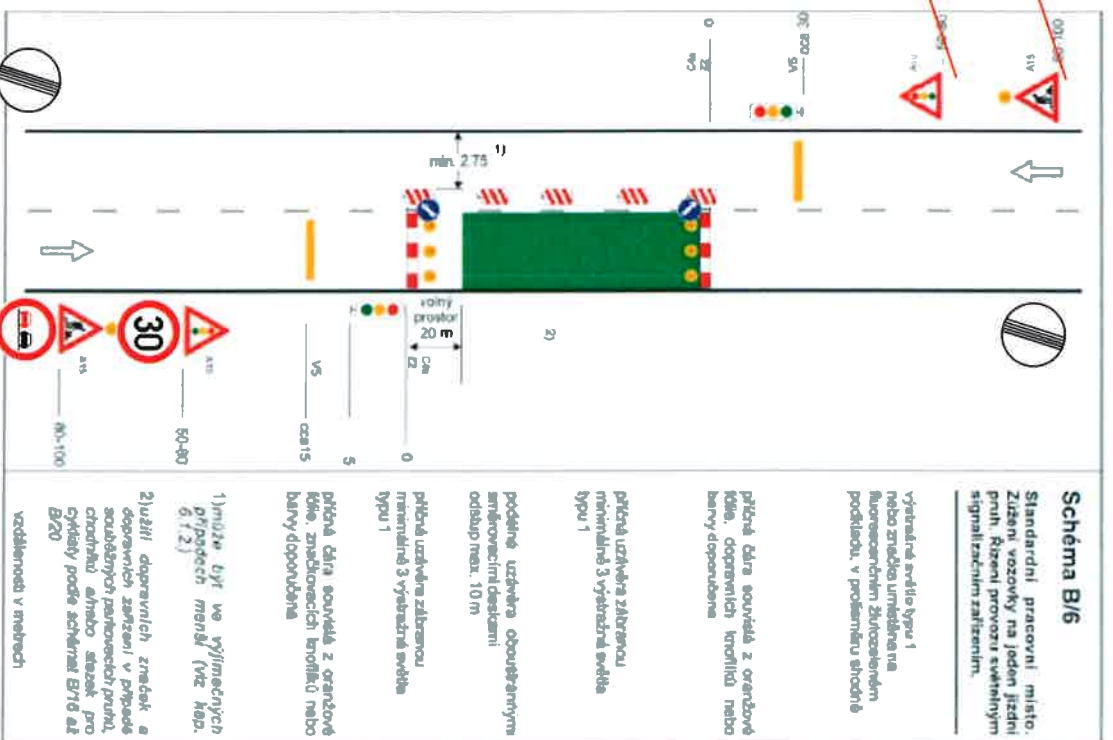
Vypracoval: Bc. David Král	Datum: 7.3.2018	SEKNE SEKNE, spol. s r.o. Hamerská 12, 772 00 Olomouc DIČ: CZ62363701 tel./fax: 585 311 867
Přechodné dopravní značení Část 8		



Příloha č. 9 k č.j.: KRPT-62/195-2/ČJ-2018-070206

OVĚŘENÝ SITUČNÍ VÝKRES
 k č.j. MUKO 10 958 / 2018
 ze dne: 28.3.2018
 MĚSTSKÝ ÚŘAD
 FRYDLANT NAD OSTRAVICÍ
 odbor regionálního rozvoje
 a stavební úřad
 - 7 -

Vypracoval: Bc. David Král	Datum: 7.3.2018	SEKNE SEKNE, spol. s r.o. Hamerská 12, 772 00 Olomouc DIČ: CZ62363701 tel./fax: 585 311 867
"Souvislá oprava povrchu sil. II/48425 II. etapa"		
Přechodné dopravní značení		
Část 9		



Police ČR, DI Frydek-Místek doporučuje rozdělit ušek 750m na dva úseky o délce 375m, a to z důvodu zajištění plynulosti dopravy, a tím i dopravní obslužnosti v dotčené lokalitě.

OVĚŘENÝ SITUAČNÍ VÝKRES
 k č. MUFo 10958/2018
 ze dne: 29.3.2018

MĚSTSKÝ ÚŘAD
 FRYDLANT NAD OSTRAVICÍ
 odbor regionálního rozvoje
 a slavnostní úřad
 -7-

Vypovídal:	Datum:	SEKNE Sídlo: Hrabůvka s. r. o., Hrabůvka 15, 772 00 Olomouc DIČ: CZ62363701 tel./fax: 595 311 867
Bc. David Král	7.3.2018	
"Souvislá oprava povrchu sil.III/48425 II.etapa"		
Příloha dopravní značení		
Časť 10		

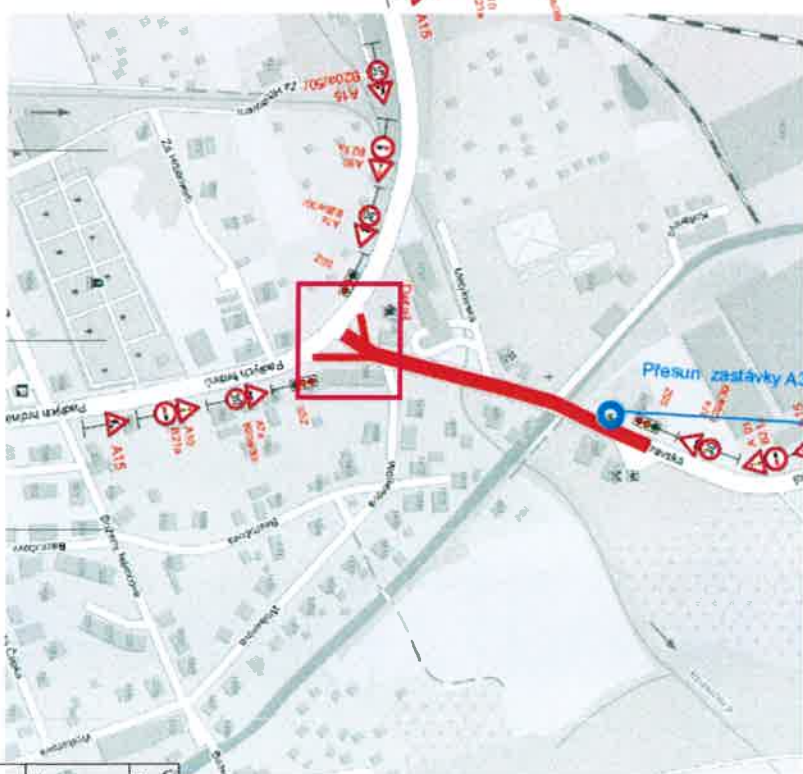
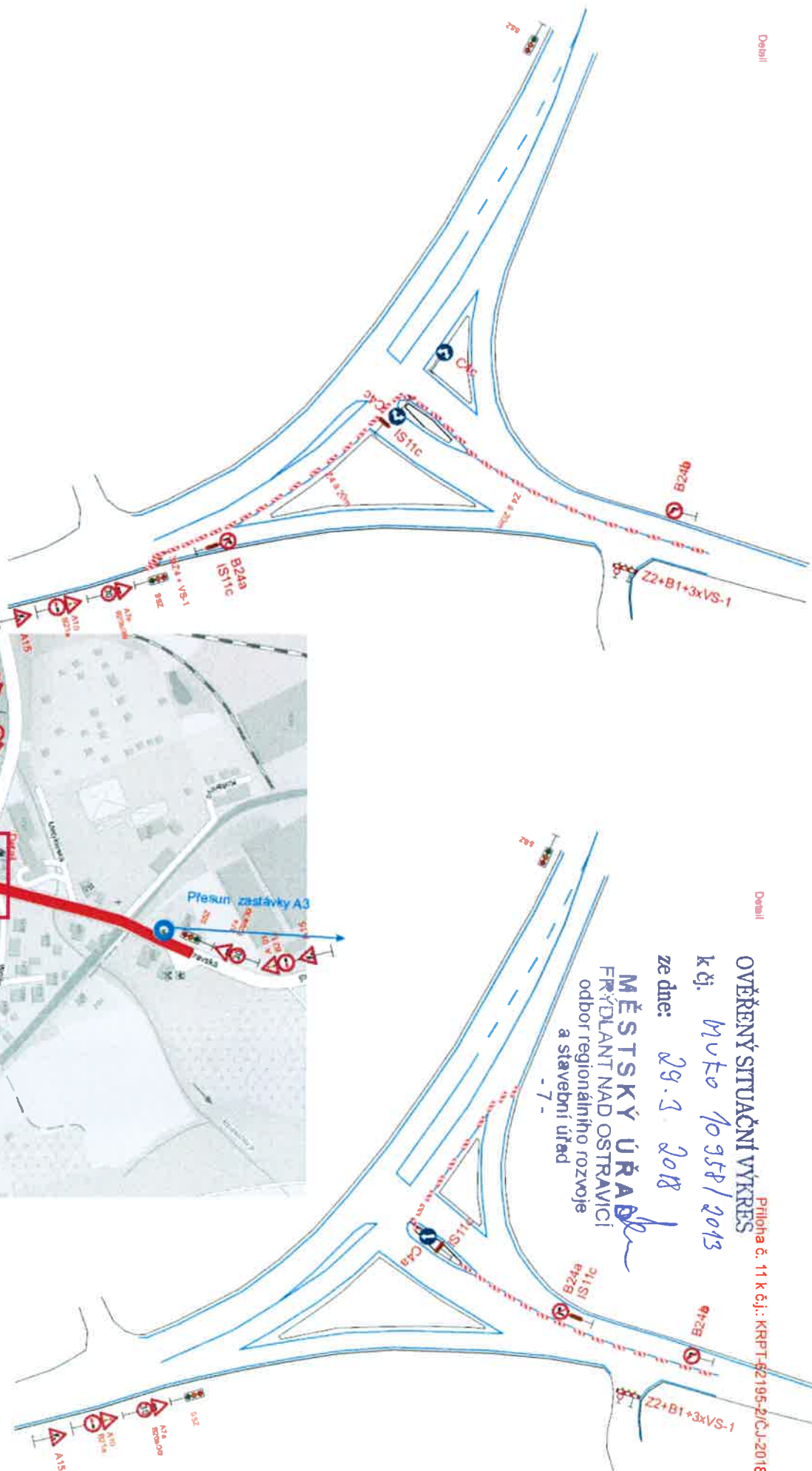
OVĚŘENÝ SITUAČNÍ VÝKRES

k č.j. *MVto 10958/2013*

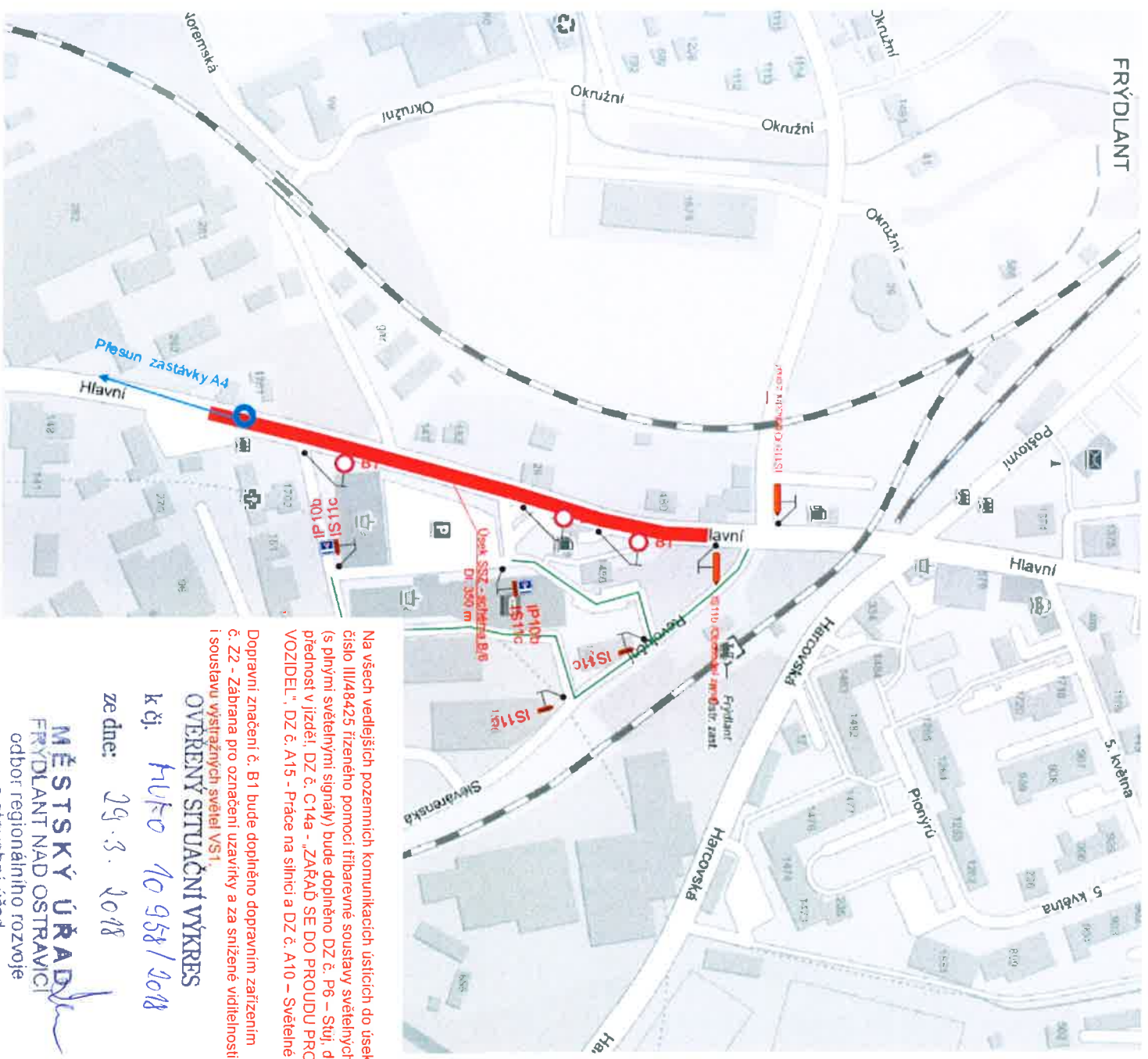
ze dne: *29.3.2018*

MĚSTSKÝ ÚŘAD
FRÝDLANT NAD OSTRAVICÍ
odbor regionálního rozvoje
a stavební úřad

-7-



Vypracoval:	Datum:	SEKNE SEKNE, s.r.o. Hlavní 12, 722 00 Olomouc DIČ: CZ62263701 tel./fax: 595 311 987
Bc. David Král	7.3.2018	
"Souvislá oprava povrchu sil III/48425 II. etapy"		
Přechodné dopravní značení		
Část 11		



Na všech vedlejších pozemních komunikacích ústících do úseku silnice číslo III/48425 řízeného pomocí říditelny soustavy světelných signálů (s plnými světelnými signály) bude doplněno DZ č. P6 – Stůj, dej přednost v jízdě, DZ č. C14a – „ZÁRAD SE DO PROUDU PROJÍZDĚJÍCÍCH VOZIDEL“, DZ č. A15 – Práce na silnici a DZ č. A10 – Světelné signály.

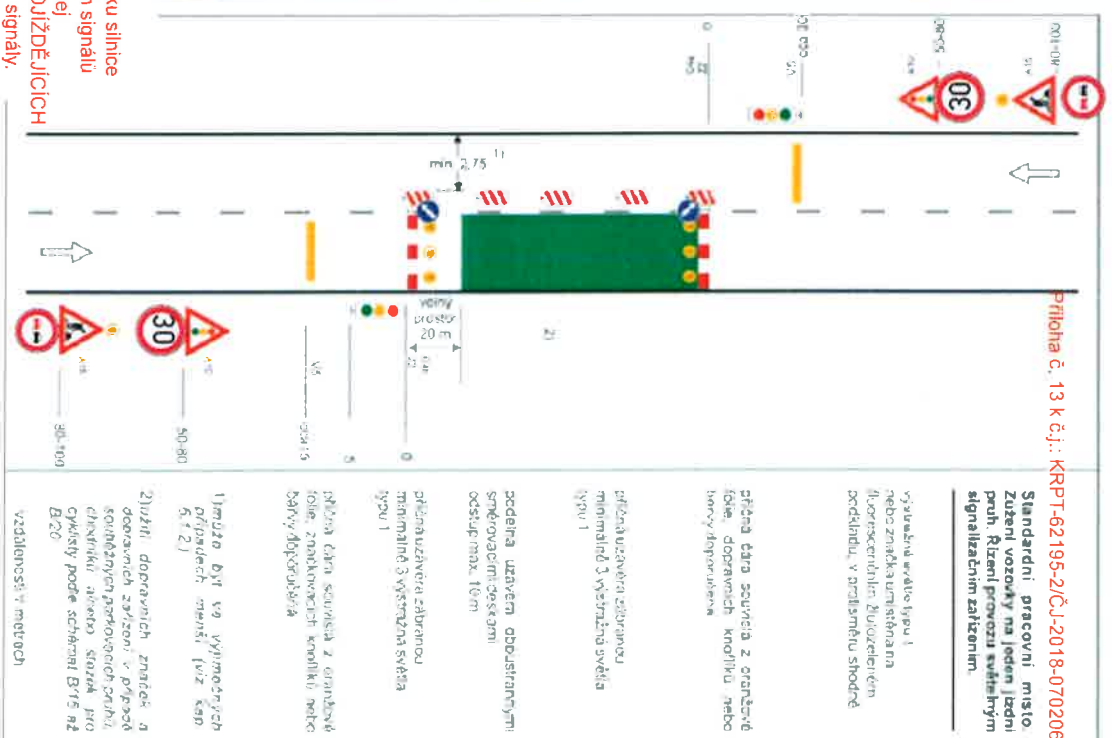
Dopravní značení č. B1 bude doplněno dopravním zařízením č. Z2 - Zábřana pro oznáčení uzavírky a za snížené viditelnosti i soustavu výstražných světel VS1.

OVĚŘENÝ SITUAČNÍ VÝKRES

k čj. *MUKO 10 958 / 2018*

ze dne: *29.3.2018*

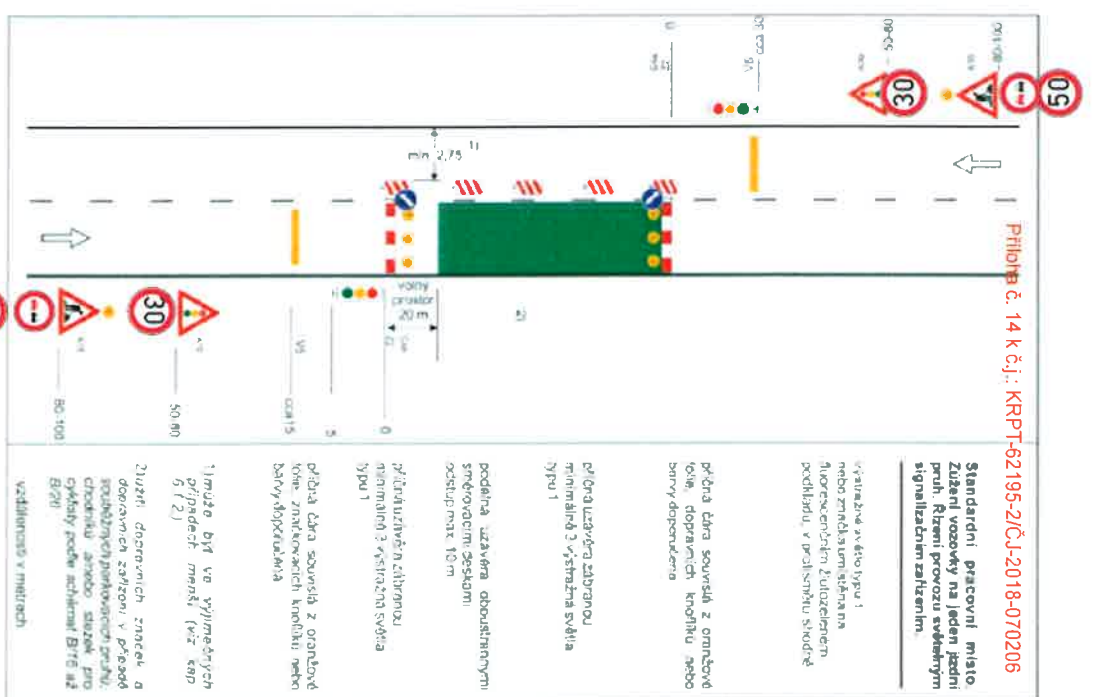
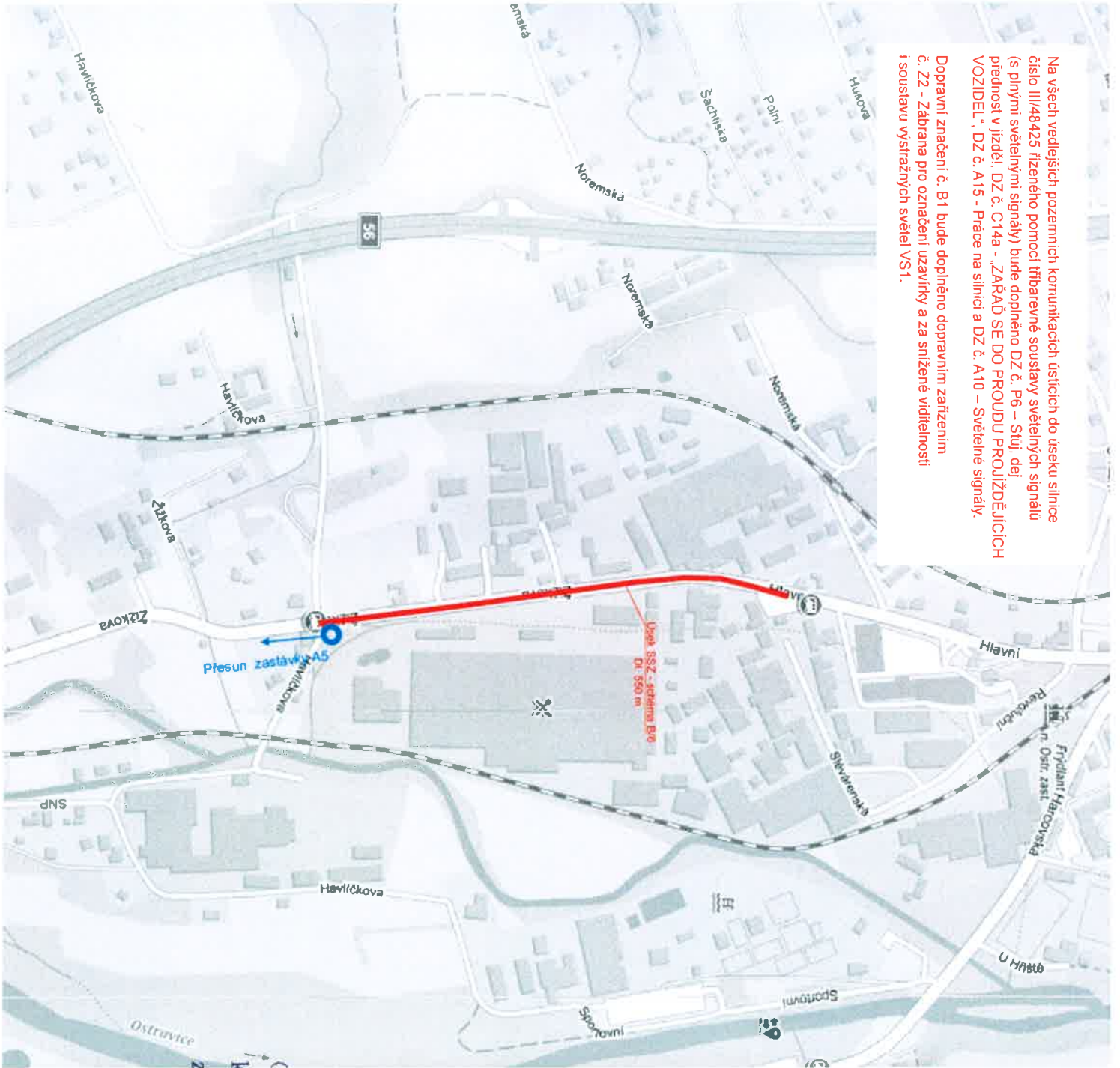
MĚSTSKÝ ÚŘAD
FRYDLANT NAD OSTRAVICÍ
odbor regionálního rozvoje
a stavební úřad



Vypracoval:	Datum:	SEKNE SEKNE, spol. s r.o. Hanerská 12, 712 00 Olomouč DIČ: CZ623633701 tel./fax: 585 311 867 -1-
Bc. David Král	7.3.2018	
"Souvislá oprava povrchu sil. III/48425 II. etapa"		
Přechodné dopravní značení Frydlant - část 5		

Na všech vedlejších pozemních komunikacích ústících do úseku silnice číslo III/48425 řízeného pomocí třibarevné soustavy světelných signálů (s plnými světelnými signály) bude doplněno DZ č. P6 – Sluj, dej přednost v jízdě! DZ č. C14a – ZARAD SE DO PROUDU PROJÍZDĚJÍCÍCH VOZIDEL, DZ č. A15 - Práce na silnici a DZ č. A10 – Světelné signály.

Dopravní značení č. B1 bude doplněno dopravním zařízením č. Z2 - Zábřana pro označení uzavírky a za snížené viditelnosti i soustavu výstražných světel VS1.



OVĚŘENÝ SITUÁČNÍ VÝKRES MĚSTSKÝ ÚŘAD FRYDLANT NAD OSTRAVICÍ

k čj. **TVPFO 10 958 / 2018**

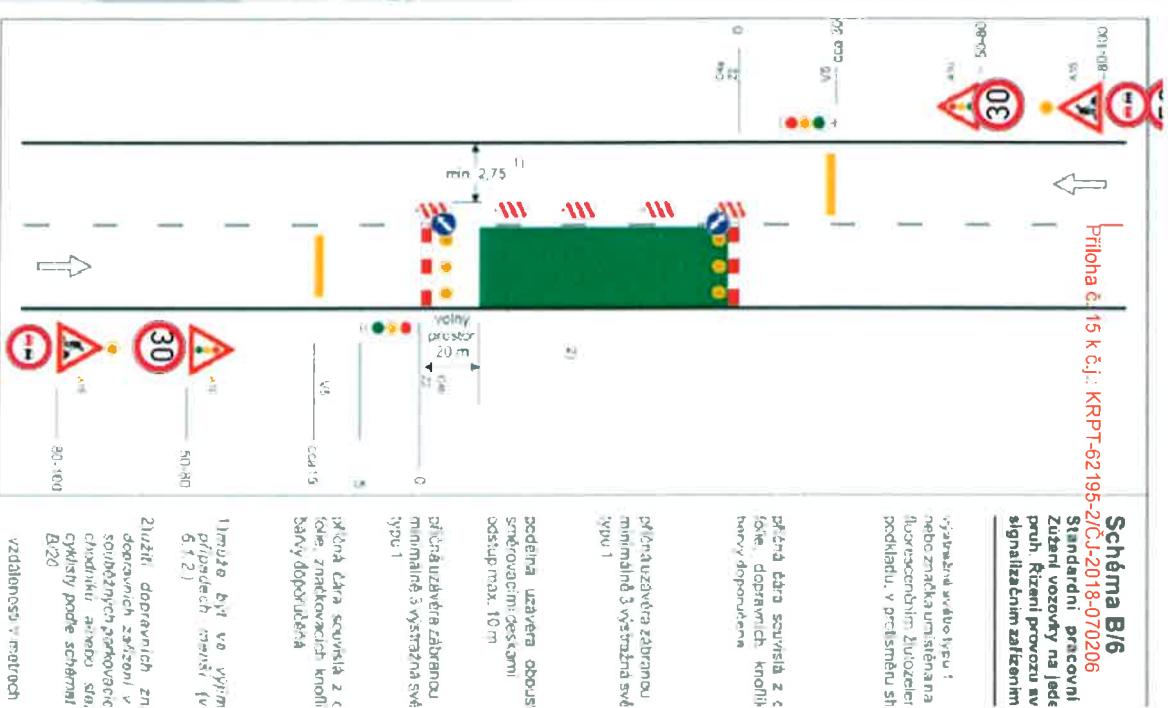
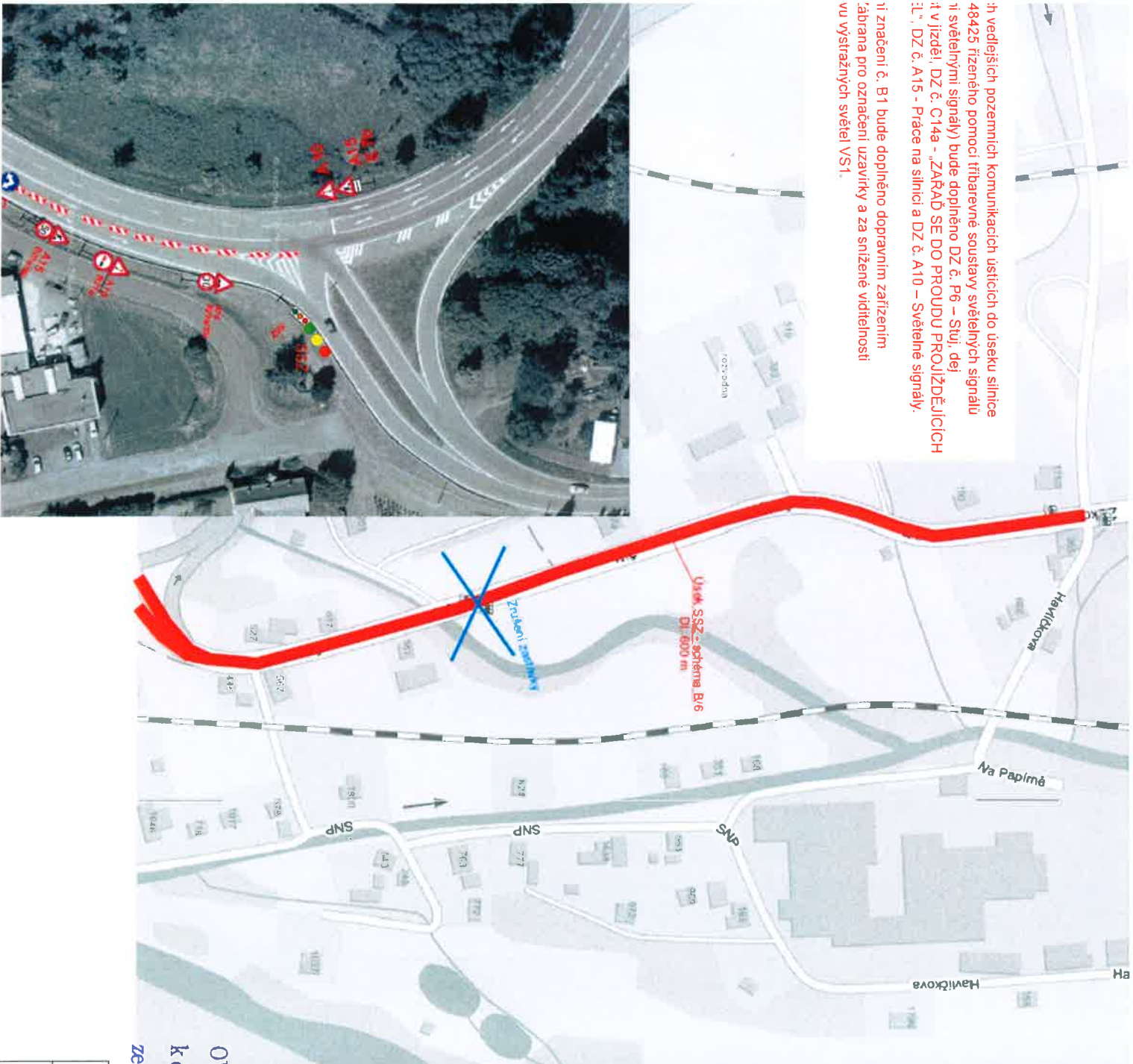
ze dne: **09.3.2018**

odbor regionálního rozvoje a stavební úřad

Vypracoval:	Datum:	SEKNE SEKNE, spol. s r.o. Hamerská 12, 772 00 Olomouc DIČ: CZ62363701 tel./fax: 585 311 867
Bc. David Král	7.3.2018	
"Souvislá oprava povrchu sil. III/48425 II. etapa"		
Přechodné dopravní značení		
Frydlant - Část 6		

h vedlejších pozemních komunikacích ústících do úseku silnice 48425 řízeného pomocí říbitarevné soustavy světelných signálů (světelnými signály) bude doplněno DZ č. P6 – Stůl, dějít v jízdě, DZ č. C14a – „ZÁKAD SE DO PROUDU PROJÍŽDÍCICH IL“, DZ č. A15 - Práce na silnici a DZ č. A10 – Světelné signály.

ti značení č. B1 bude doplněno dopravním zařízením 'ábrana pro označení uzavírky a za snížené viditelnosti vu výstražných světel VS1.



OVĚŘENÝ SITUÁČNÍ VÝKRES
k č.j.: *176/0 10 658/2018*

MĚSTSKÝ ÚŘAD FRYDLANT NAD OSTRAVICÍ
odbor regionálního rozvoje
a stavební úřad

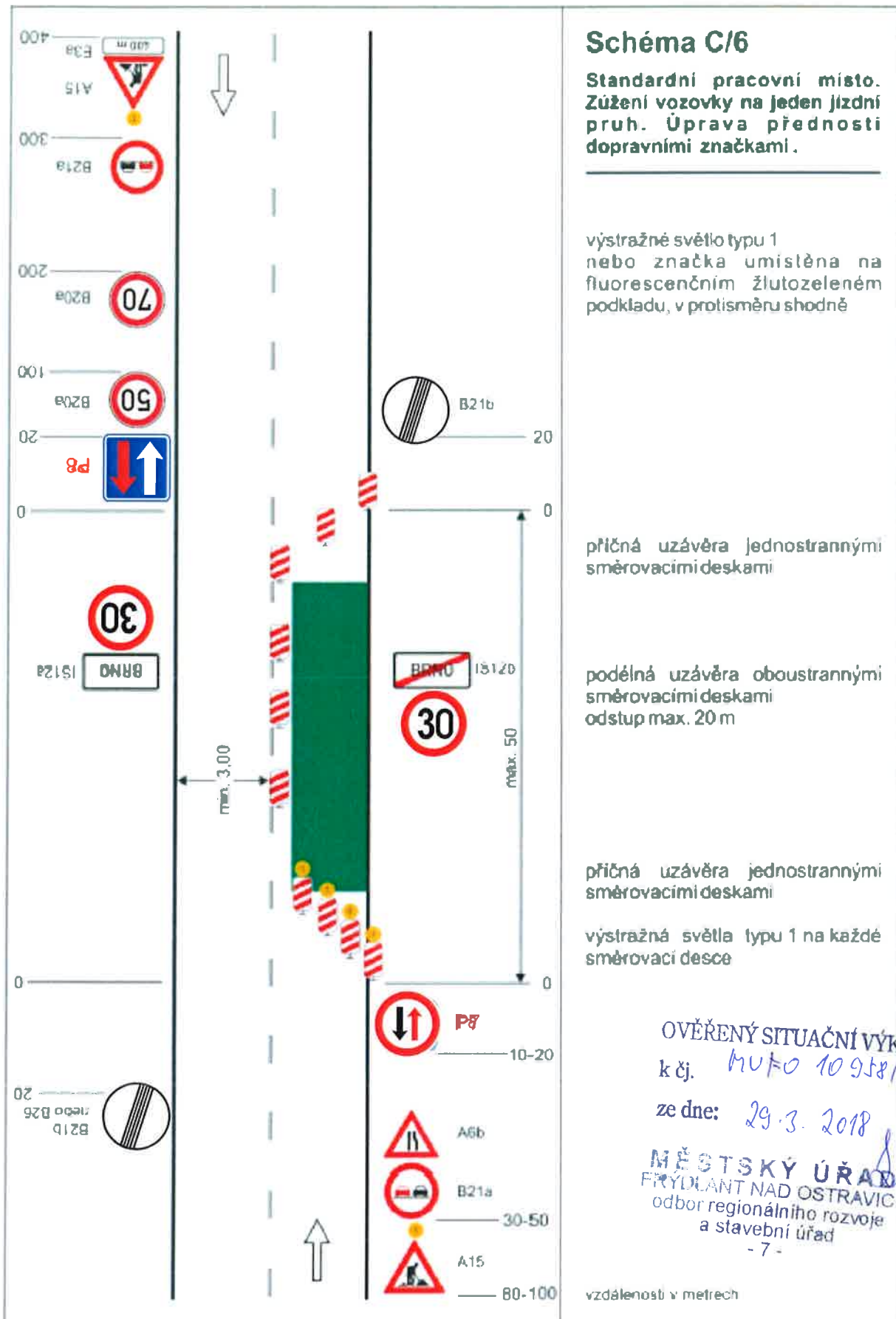
ze dne: *28.5. 2018*

Vypracoval: **Bc. David Král** Datum: **7.3.2018**

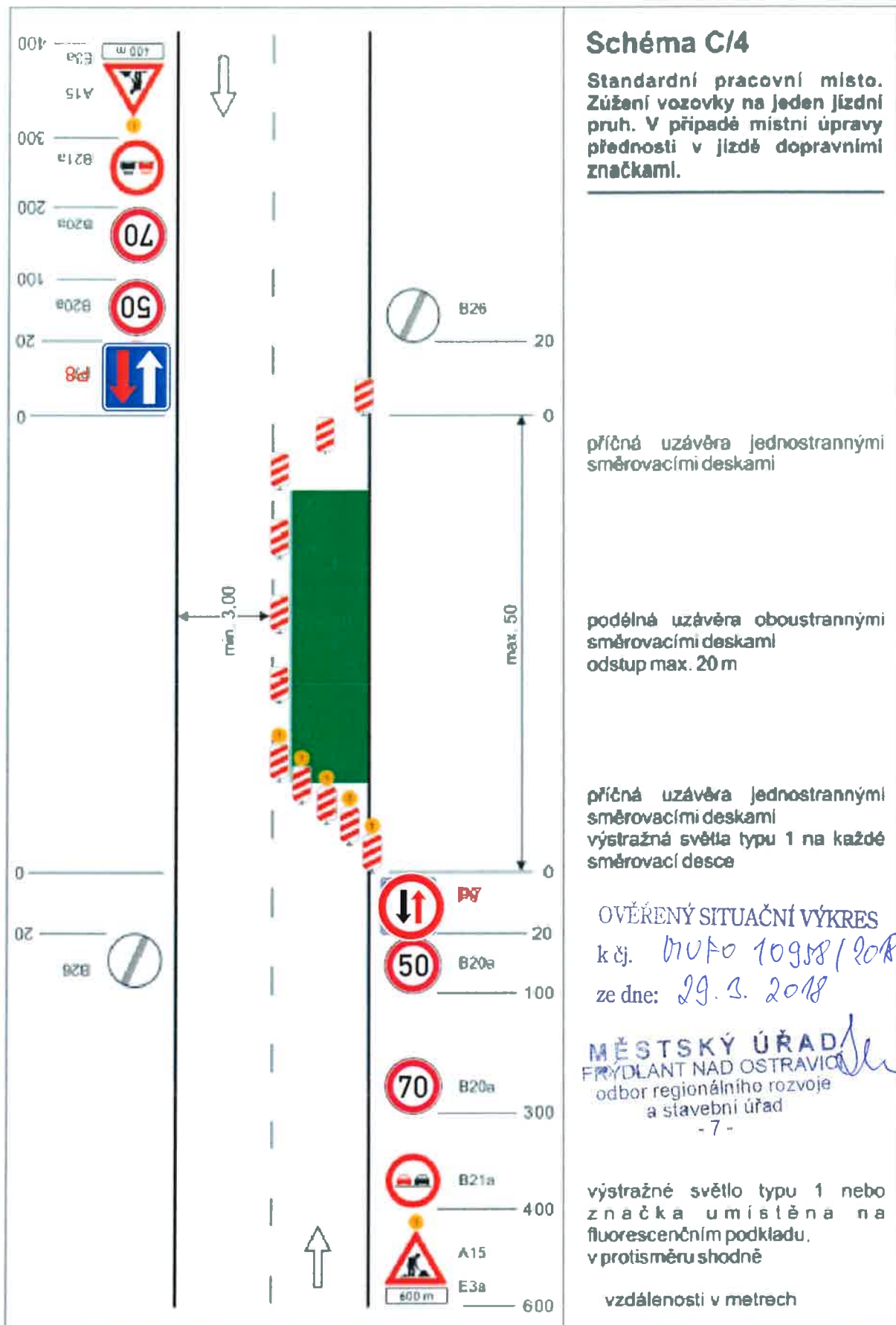
"Souvislá oprava povrchu sil. III/48425 II. etapa"

SEKNE
SEKNE, spol. s r.o.
Hamerská 12, 772 00 Olomou

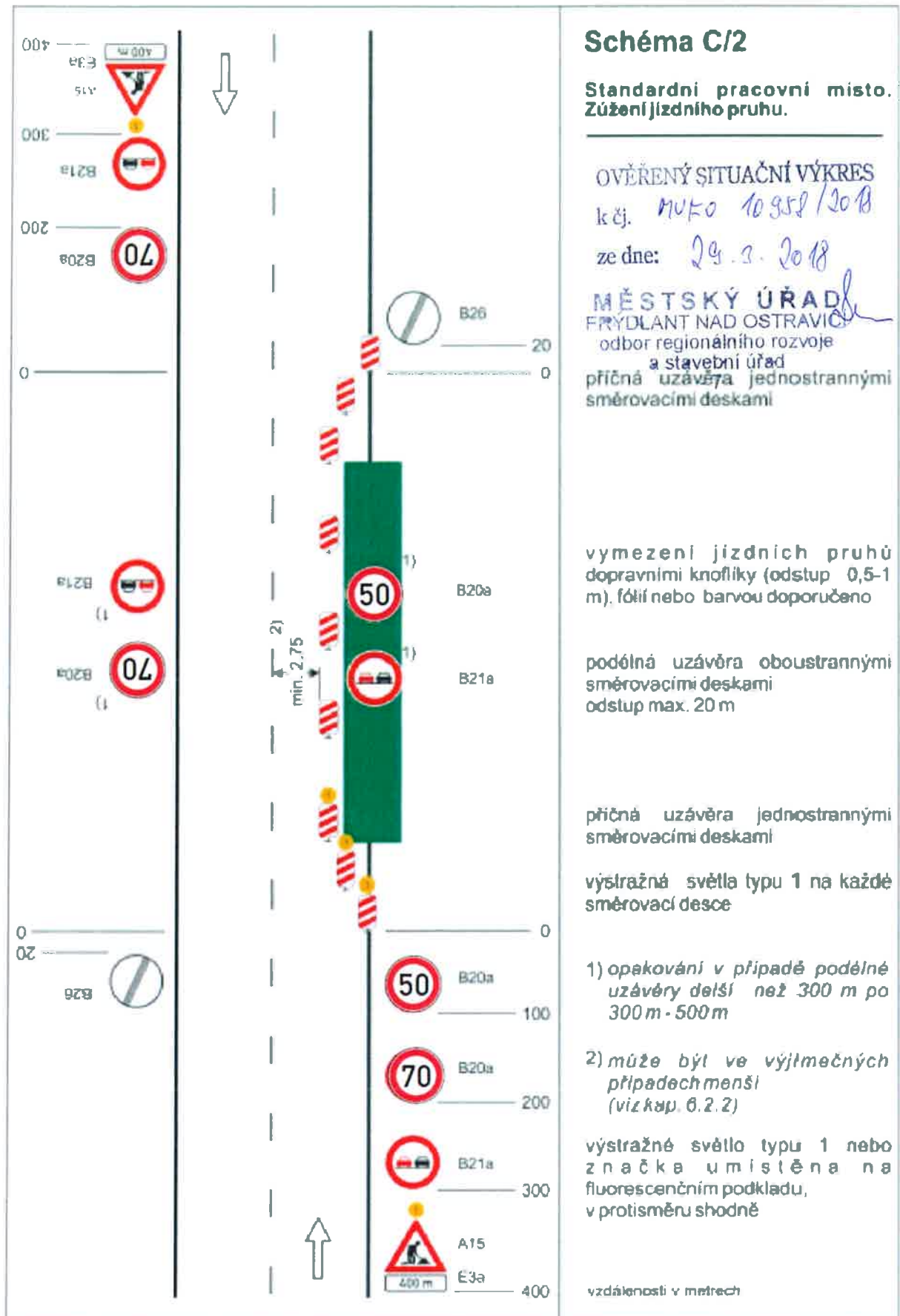
Dílčí pracovní místo mimo obec.

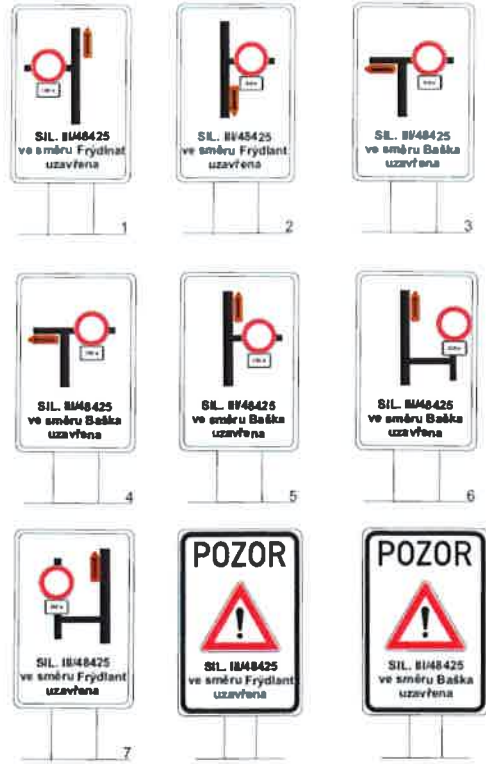


Dílčí pracovní místo mimo obec.



Dílní pracovní místo mimo obec.





OVĚŘENÝ SITUAČNÍ VÝKRES
 k čj. *MVKO 10958/2018*
 ze dne: *29.3.2018*

MĚSTSKÝ ÚŘAD
FRYDLANT NAD OSTRAVICÍ
 odbor regionálního rozvoje
 a stavební úřad
[Signature]

Vypracoval:	Datum:	SEKNE SEKNE, spol. s r.o. Hamerská 12, 772 00 Olomouc DIČ: CZ62363701 tel./fax: 585 311 867
Bc. David Král	7.3.2018	
Přechodné dopravní značení Úplná uzavírka		